

SISTEMA DI ACQUISIZIONE e-DAQ

Descrizione Strumento

- Lo strumento di acquisizione portatile denominato "e-Daq" è stato appositamente studiato per lavorare sia in laboratorio che direttamente a contatto con i più svariati sistemi elettro-idraulici.
- Gli ingressi analogici possono essere configurati come ingressi dedicati alla connessione di trasduttori o segnali sia di tensione che di corrente
- La configurazione dei range e la parametrizzazione dei segnali di ingresso avviene mediante l'utilizzo del Sw "e-Daq Manager"
- Lo strumento è composto da un elegante contenitore metallico con maniglia di trasporto e posizionamento. Sul pannello anteriore sono fissati i connettori di ingresso analogico, di ingresso e uscita digitale. Sul pannello posteriore sono presenti il connettore di alimentazione il fusibile di protezione ed il connettore di rete
- La connessione con il PC avviene mediante porta ethernet



Caratteristiche Hw:

- n° 8 canali analogici (configurabili come Tensione e corrente) disponibili sul pannello frontale mediante connettori XLR a 5 poli
- n° 8 canali digitali optoisolati di ingresso disponibili su connettore subD 25 poli
- n° 8 canali digitali optoisolati di uscita disponibili su connettore subD 25 poli
- Frequenza di campionamento 5Khz
- connessione al pc mediante porta ethernet di comunicazione
- alimentatore esterno 100-240V 50/60Hz – 24Vdc 2,5 A

Caratteristiche elettriche:*Ingressi Analogici:*

- Risoluzione 16bit
- Range (V) +/- 0.2, +/- 1, +/-5, +/-10
- Range (mA) +/- 0-20, +/- 4-20
- tipo di ingresso differenziale
- Accoppiamento DC
- overvoltage protection +/- 24Vdc
- frequenza di campionamento 5 Khz
- Alimentazione per trasduttore
 - Tensione : 24Vdc
 - Corrente massima : 100mA (per canale)

Ingressi digitali

- optoisolati on state 11-30Vdc

Uscite digitali

- optoisolati open collector

Dimensioni strumento:

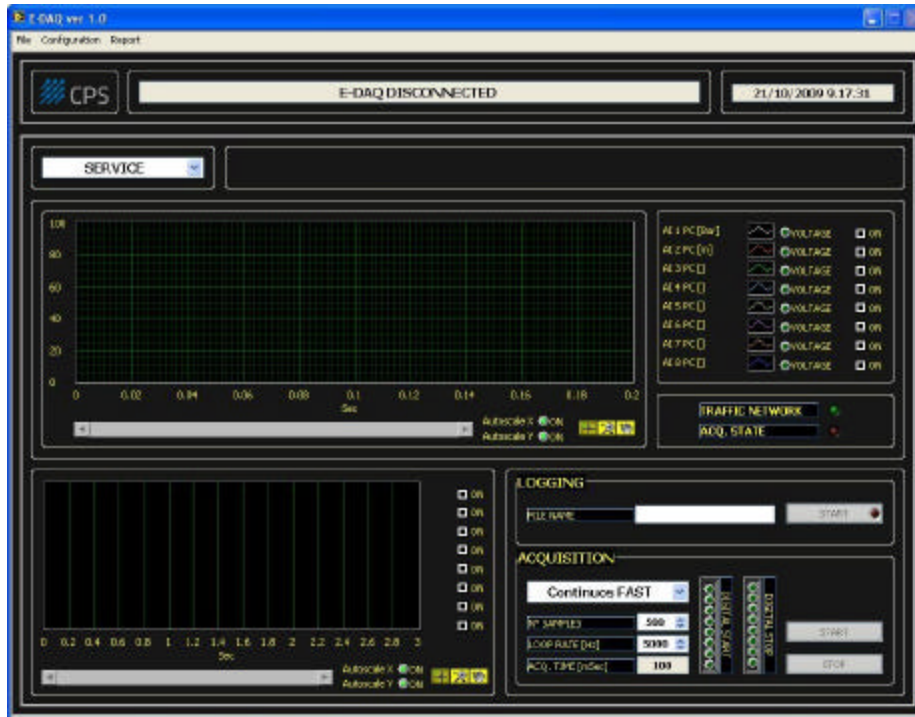
- altezza 103 mm
- larghezza 220 mm
- profondità 330 mm

Dimensioni valigetta di trasporto e alloggiamento

- altezza 140 mm
- larghezza 330 mm
- profondità 445 mm

Caratteristiche Sw "e-Daq Manager"

Software di gestione per ambiente Windows Xp/2000/Vista/7



Funzionalità:

- visualizzazione in formato grafico e numerico dei dati acquisiti
- configurazione canali (range, span, label, conversioni)
- registrazione dei dati acquisiti
- configurazione trigger digitale di ingresso per start e stop acquisizione
- visualizzazione dei dati registrati su file
- Esportazione dei dati acquisiti in formato excel

Fornitura completa di :

- Strumento portabile e-Daq modello EACQ-8VI-8IO
- Alimentatore 24Vdc 2.5Amp tipo switching esterno
- Valigetta per trasporto e alloggiamento dello strumento e dell'alimentatore
- Sw di gestione e-Daq Manager
- N° 8 connettori volanti per montaggio su cavo tipo xlr
- N° 1 cavo cross mt. 5 per collegamento ethernet con PC
- Manuale Utente per utilizzo e installazione
- Cd per installazione del Sw